

ГОСУДАРСТВЕННЫЙ КОМИТЕТ ПО ИМУЩЕСТВУ РЕСПУБЛИКИ БЕЛАРУСЬ

## ТЕХНИЧЕСКИЙ ПАСПОРТ

на нежилое здание

составлен по состоянию на « 20 » 10 2011 г.

РЕСПУБЛИКАНСКОЕ УНИТАРНОЕ ПРЕДПРИЯТИЕ «МИНСКОЕ ОБЛАСТНОЕ  
АГЕНТСТВО ПО ГОСУДАРСТВЕННОЙ РЕГИСТРАЦИИ И ЗЕМЕЛЬНОМУ КАДАСТРУ»

ДЗЕРЖИНСКИЙ ФИЛИАЛ СТОЛБЦОВСКОЕ БЮРО

Наименование: Здание магазина № 25.

Назначение: Здание специализированное розничной торговли

Инвентарный номер: 622/С-42634

Адрес (местоположение): 222661 Республика беларусь, Минская обл., Столбцовский р/н,  
Новоколосовский с/с, п. Новоколосово, ул. Школьная, 22.

Геокод: Х - 5921781 У - 2182552

Паспорт составил Сак Сак О ф  
(подпись) (Фамилия, инициалы)

Дата составления: « 20 » 10 2011 г.

Паспорт проверил Гашникова В.С.  
(подпись) (Фамилия, инициалы)

Дата проверки: « 20 » 10 2011 г.

Уполномоченное Гашникова В.С.  
должностное лицо (Должность, подпись) (Фамилия, инициалы)

### Отметки о произведенных проверках характеристик недвижимого имущества

" " 20 г. Изменений нет  
(подпись) (Фамилия, инициалы)

Уполномоченное должностное лицо  
(подпись) (Фамилия, инициалы)  
М.П.

" " 20 г. Изменений нет  
(подпись) (Фамилия, инициалы)

Уполномоченное должностное лицо  
(подпись) (Фамилия, инициалы)  
М.П.



### 1. Общие сведения о нежилом здании

1. Литер	Б2/к	9. Общая площадь жилых помещений(квартир), м2	-
2. Количество этажей, шт.	2	10. Жилая площадь, м2	-
3. Количество подземных этажей, шт	1	11. Колличество квартир, шт.	-
4. Площадь застройки, м2	1294	12. Число жилых комнат, шт	-
5. Объем здания, м2	9239	13. Материал стен	Кирпичны е
6. Общая площадь здания, м2	1171,7	14. Год постройки	1961
7. Нормируемая площадь здания, м2	-	15. Физический износ, %	55
8. Количество нежилых изолированных помещений, шт.	-	16. Площадь балконов, лоджий, террас, м2	-

### 2. Сведения о земельном участке

Таблица 1

Кадастровый номер земельного участка	Площадь земельного участка, га
1	2
625484202601000107	0,15

продолжение таблицы 2

Подпись исполнителя Е.А.С.



### 3. Распределение нежилых помещений и их площадей

Назначение Площадь	Административные помещения	Торговые помещения	Помещения здравоохранения	Складские помещения	Спортивные помещения	Образовательные, воспитательные, научные помещения	Коммунально- о-бытовые помещения	культурно- просветительские помещения
1	2	3	4	5	6	7	8	9
Нормируемая площадь, м2								
Вспомогательная площадь, м2								
Общая площадь здания, м2								

Таблица 3

Помещения транспортного назначения (гаражи)	Здание магазина	Во вспомогательных помещениях								
10	11	12	13	14	15	16	17	18	19	20
	1171,7									1171,7
	1171,7									1171,7

продолжение таблицы 3

### 4. Гостиницы, профилактории, санатории, дома отдыха, больницы, школы, детские сады и т.д.

палат, спален	классов, аудиторий	номеров	в том числе				четырёхместные и более	Количество мест
1	2	3	комнат для отдыха и игр	одноместные	двухместные	трехместные	8	10

Таблица 4

Подпись исполнителя \_\_\_\_\_

Примечание. Наименование граф 11 – 19 таблицы 3 и наименование графы 5 таблицы 4 заполняется при составлении технического паспорта







## 7. Техническое описание конструктивных элементов и инженерного оборудования

Таблица 7

№ п/п	Наименование конструктивных элементов и инженерного оборудования	Описание конструктивных элементов и инженерного оборудования (материал, конструкция, отделка и прочие)
1	2	3
1	Фундамент	Бутобетон
2	А. Наружные, внутренние капитальные стены	Кирпичные
	Б. Перегородки	Кирпичные
3	Перекрытия чердачные	Железобетонное
	междуэтажные	Железобетонное
	подвальные	Железобетонное
4	Крыша	Совмещенная
5	Полы	Плитка, бетонные
6	Проемы оконные	Двойные
	дверные	Филенчатые, металлические
7	Отделочные работы наружная отделка: а) цоколя	Штукатурка
	б) стен	Расшивка швов
	внутренняя отделка	Оштукатурено
8	Инженерное оборудование отопление	Центральное
	электроснабжение	Скрытая проводка
	водопровод	Центральный
	канализация	Центральная
	горячее водоснабжение	Центральное
	ванные (души)	-
	газоснабжение	-
	напольные электроплиты	-
	вентиляция	Естественная
	радио	-
	телевидение	-
	телефон	-
	мусоропровод	-
	лифты	-
9	Прочие работы	Отмостка

Подпись исполнителя

Сав





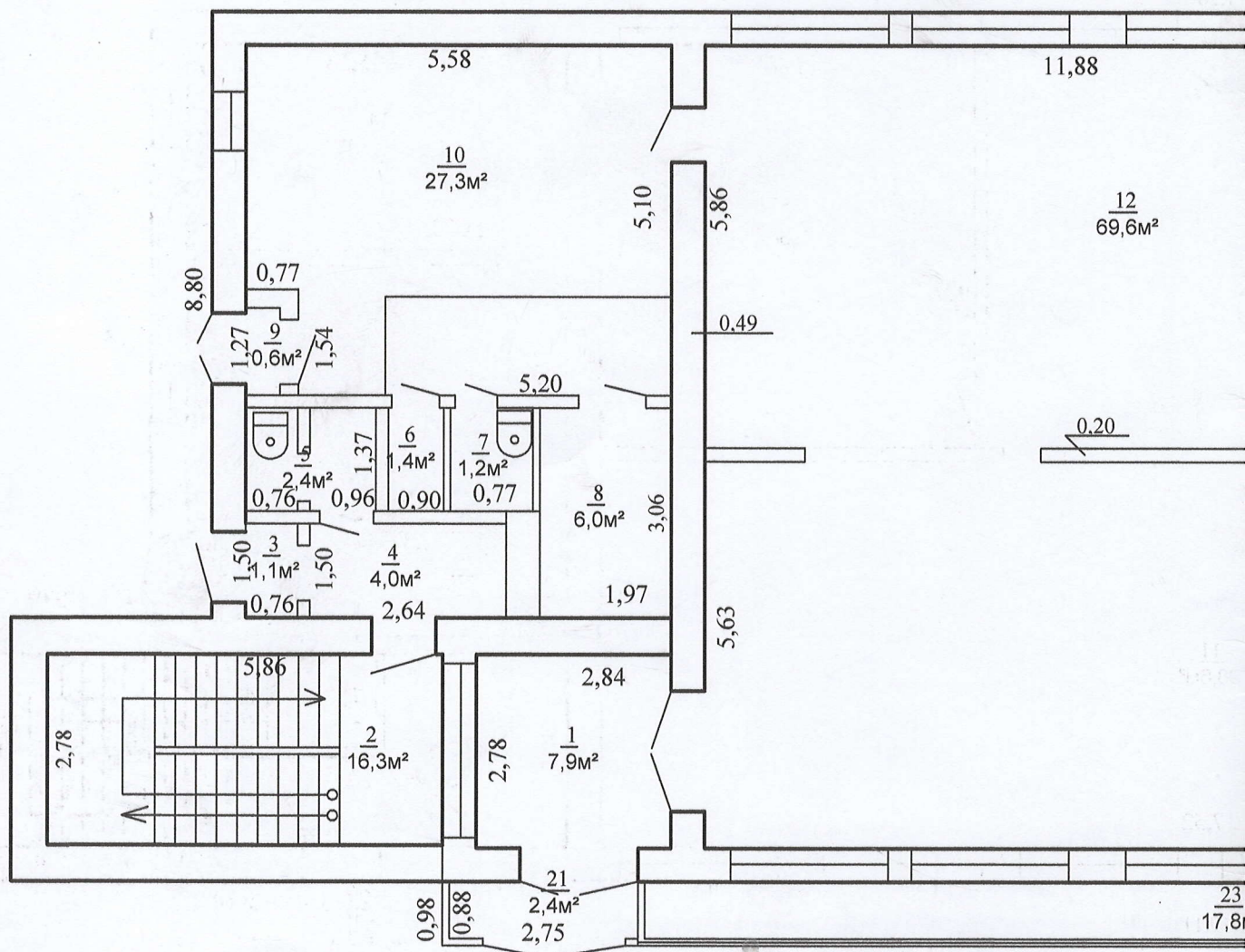


№ п/п	Вид стоимости	В ценах какого года определена стоимость	Дата определения	Сумма (руб.)
1	2	3	4	5
	Восстановительная		01 09 2011	405 496 289
	Остаточная		01 09 2011.	7648074

10. Особые отметки

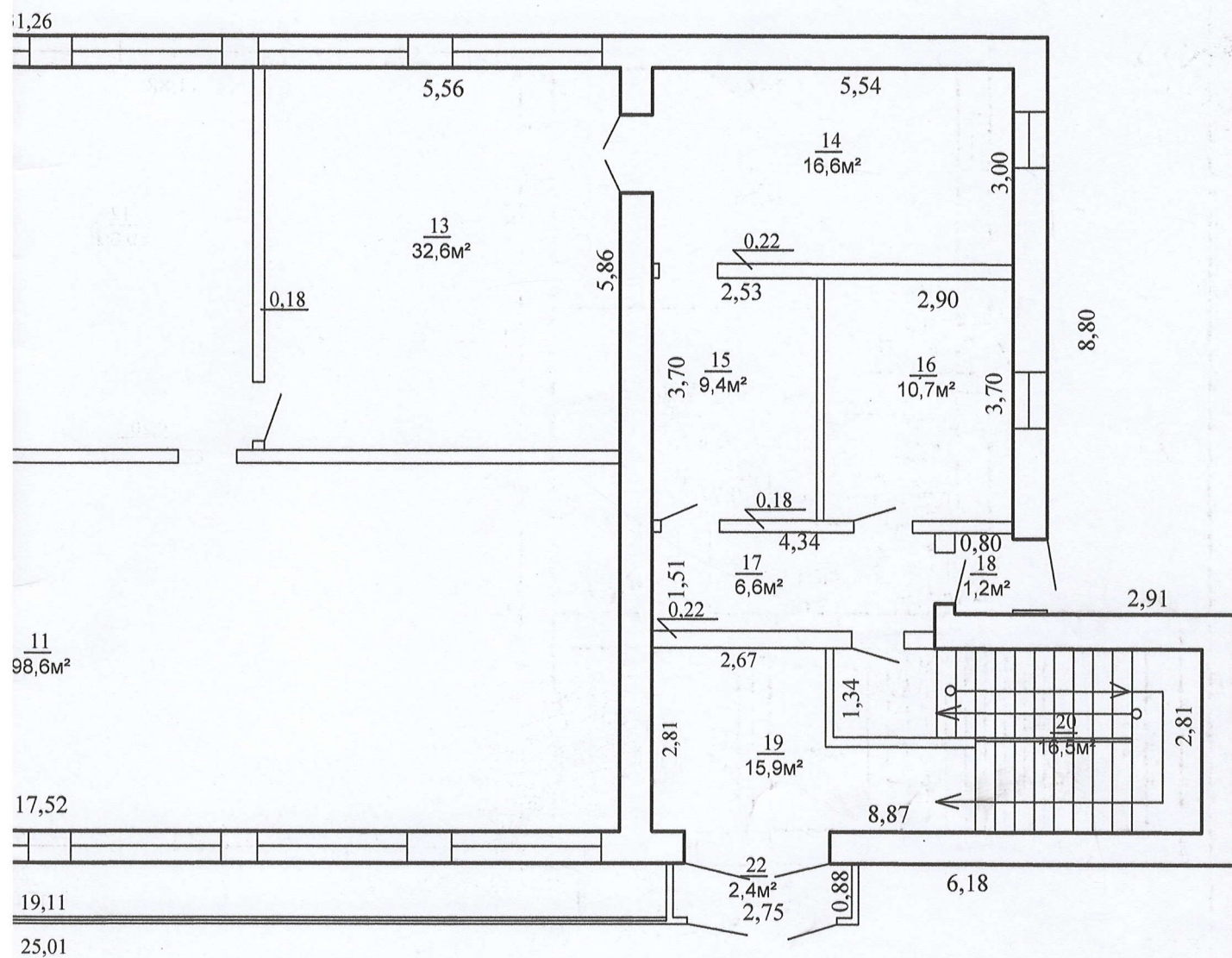

Приложение: 1. поэтажные планы на 3 листах

Подпись исполнителя Сак



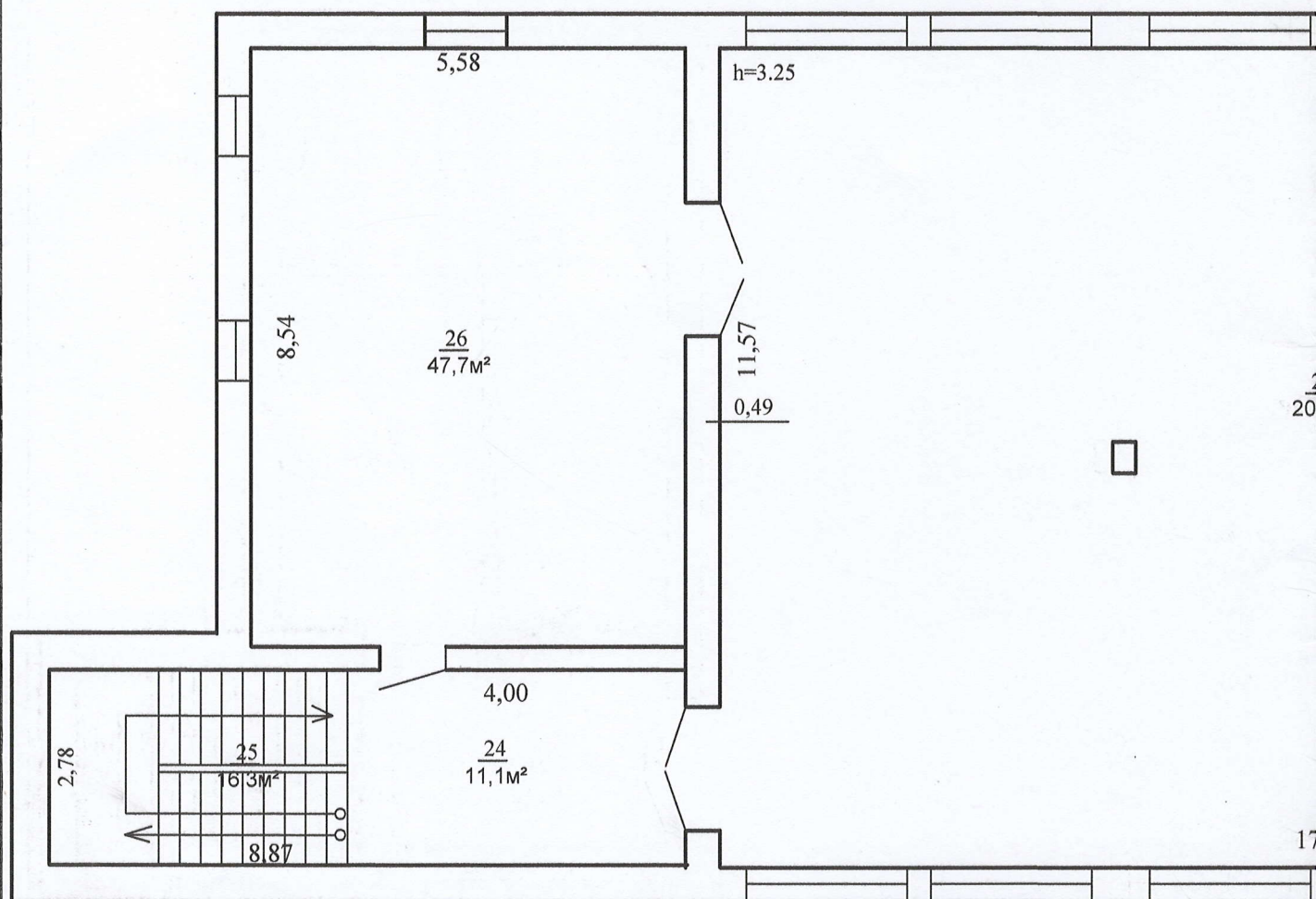
общая площадь здания 1171,7м²



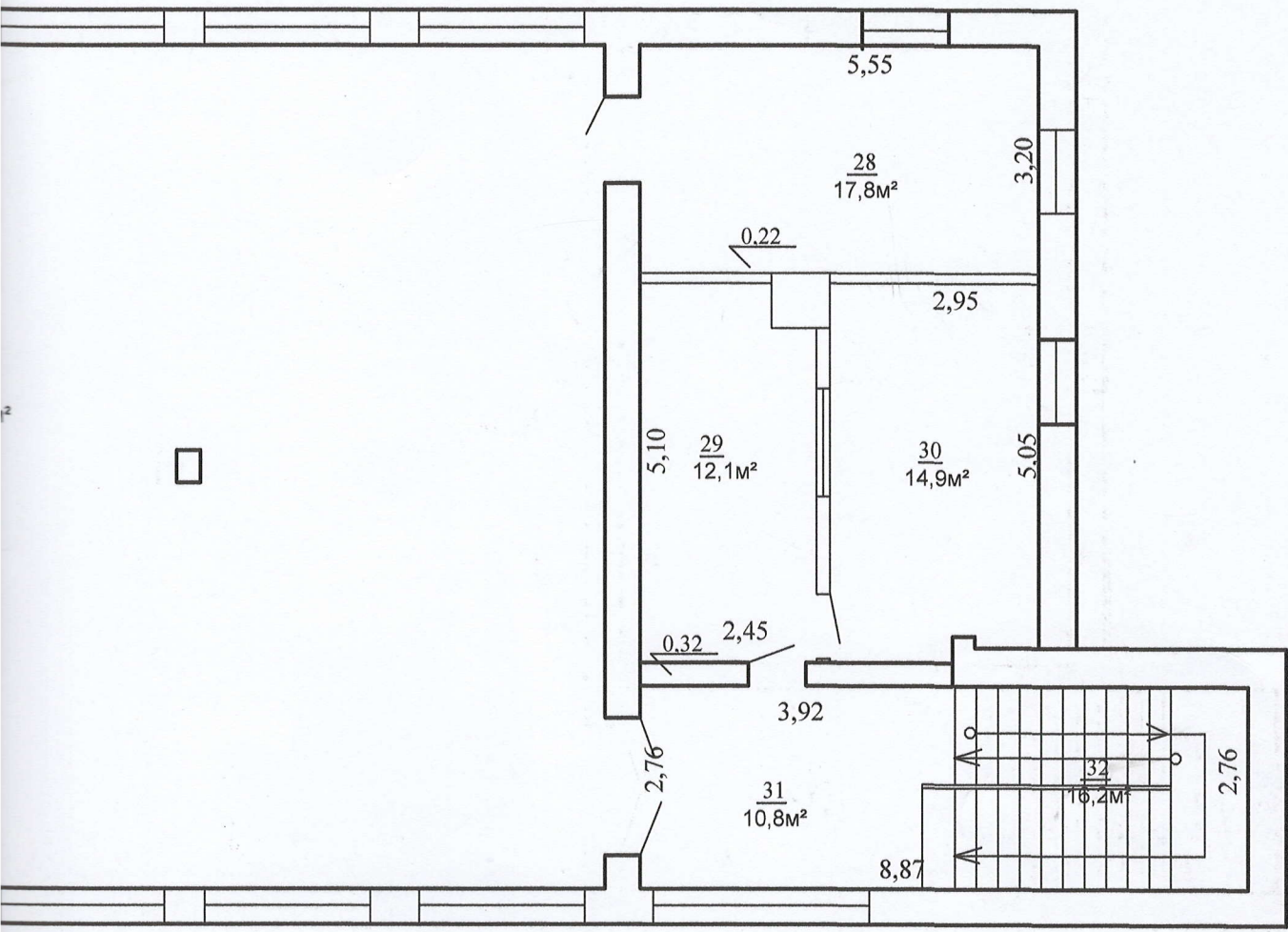


РУП "Минское областное агентство по государственной регистрации и земельному кадастру Дзержинский филиал      Столбцовское бюро			
Наименование объекта недвижимого имущества: здание магазина			
Адрес(местонахождение) недвижимого имущества: населенный пункт пос Новоколосово			
ул.Школьная			№22
Система координат:			
Картограмма	Квартал	Участок	Секция
Масштаб	Лист №1	Листов	Стр.
1:100	Фамилия И.О.	Подпись	Дата
Составил	Сак О. Ф.	<i>Сак</i>	20.10.2011г.
Проверил	Гашникова В.С.	<i>Гашникова</i>	20.10.2011г.



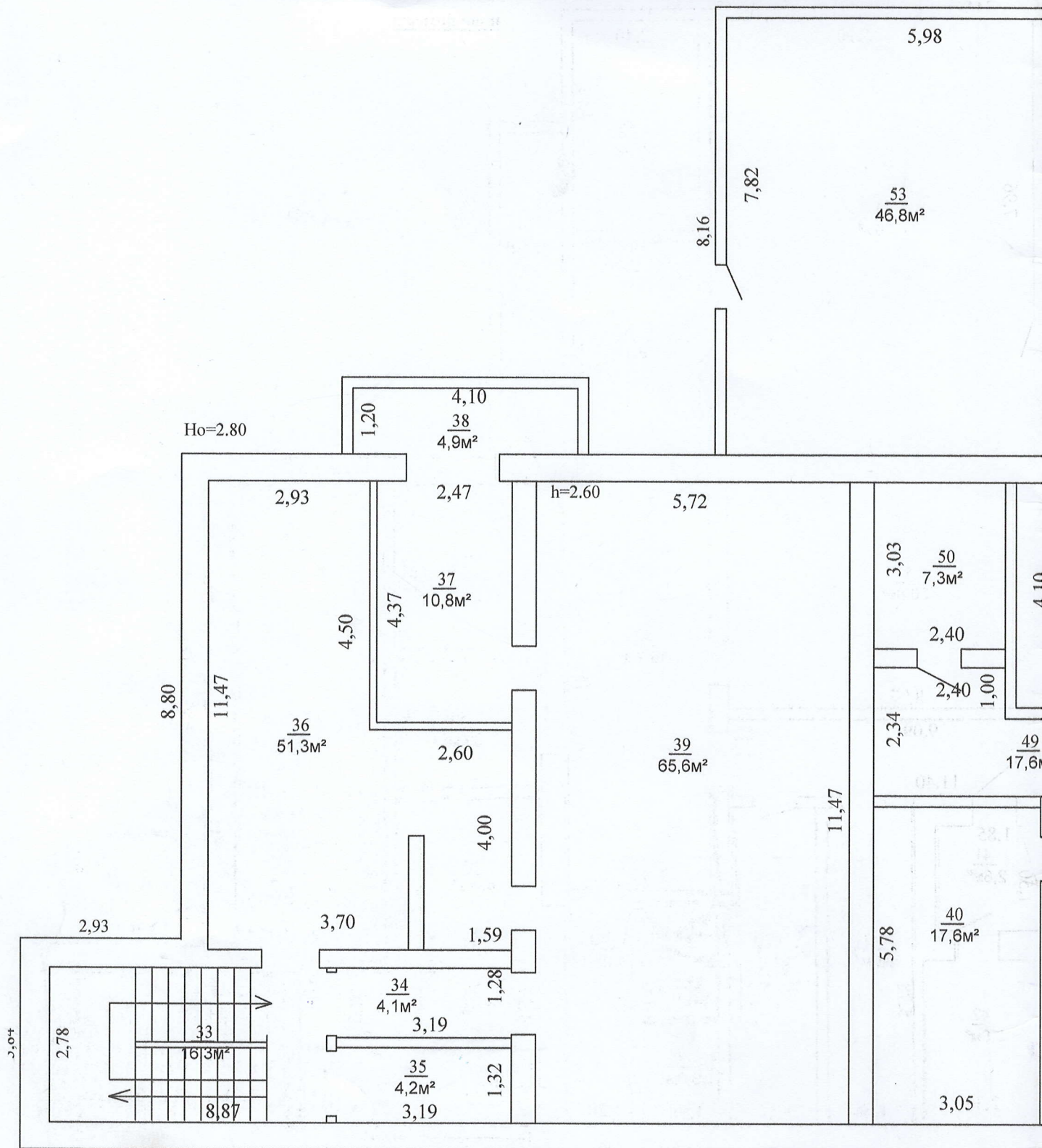






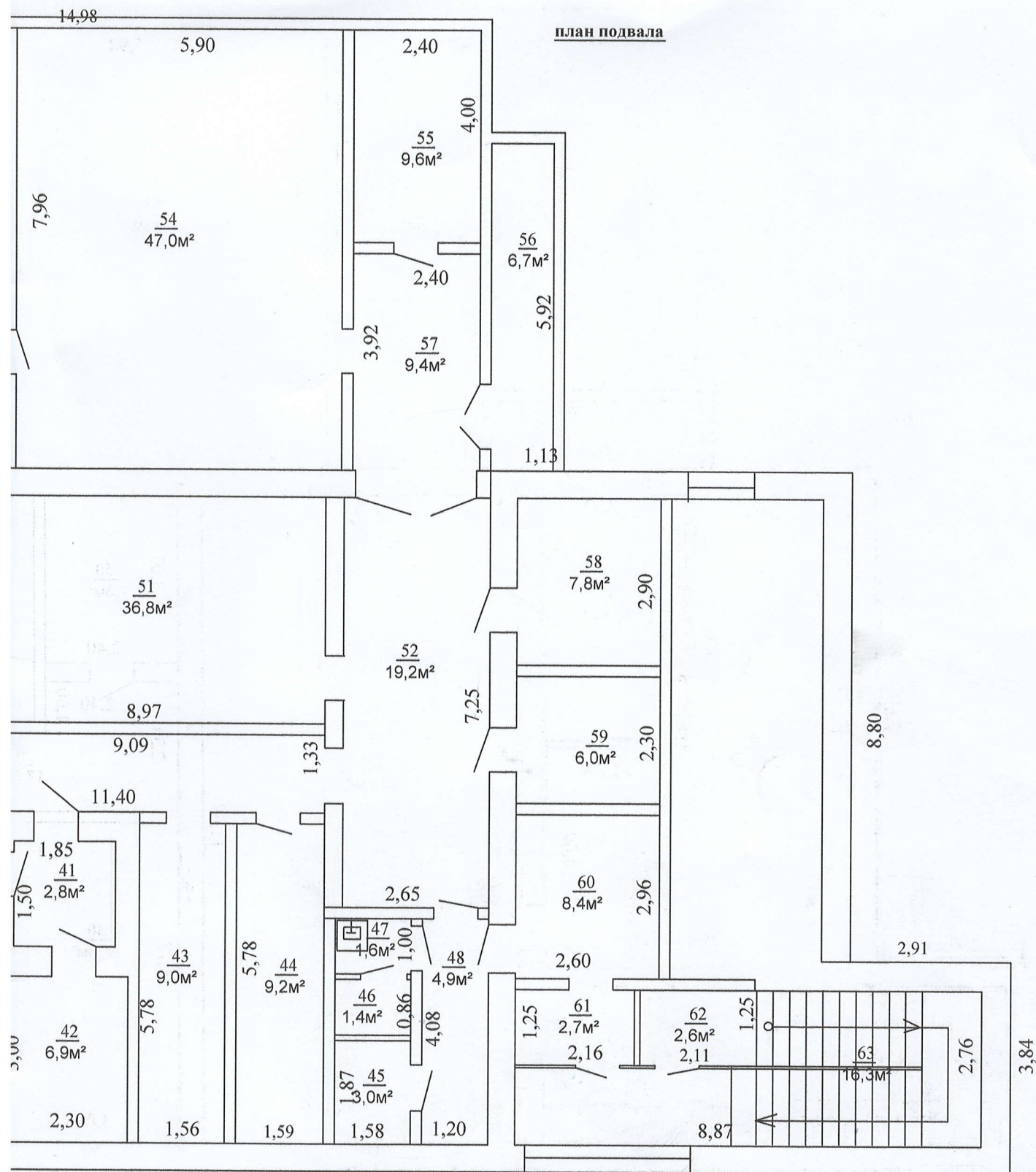
РУП "Минское областное агентство по государственной регистрации и земельному кадастру Дзержинский филиал      Столбцовское бюро			
Наименование объекта недвижимого имущества: здание магазина			
Адрес(местонахождение) недвижимого имущества: населенный пункт пос Новоколосово			
ул.Школьная			№ 22
Система координат:			
Картограмма	Квартал	Участок	Секция
Масштаб	Лист №1	Листов	Стр.
1:100	Фамилия И.О.	Подпись	Дата
Составил	Сак О. Ф.	<i>Сак</i>	20.10.2011г.
Проверил	Гашникова В.С.	<i>Гашникова</i>	20.10.2011г.







ПЛАН ПОДВАЛА



РУП "Минское областное агентство по государственной регистрации и земельному кадастру Дзержинский филиал Столбцовское бюро			
Наименование объекта недвижимого имущества: здание магазина			
Адрес(местонахождение) недвижимого имущества: населенный пункт пос Новоколосово			
ул.Школьная			22
Система координат:			
Картограмма	Квартал	Участок	Секция
Масштаб	Лист №1	Листов	Стр.
1:100	Фамилия И.О.	Подпись	Дата
Составил	Сак О. Ф.		20.10.2011г.
Проверил	Гашникова В.С.		20.10.2011г.